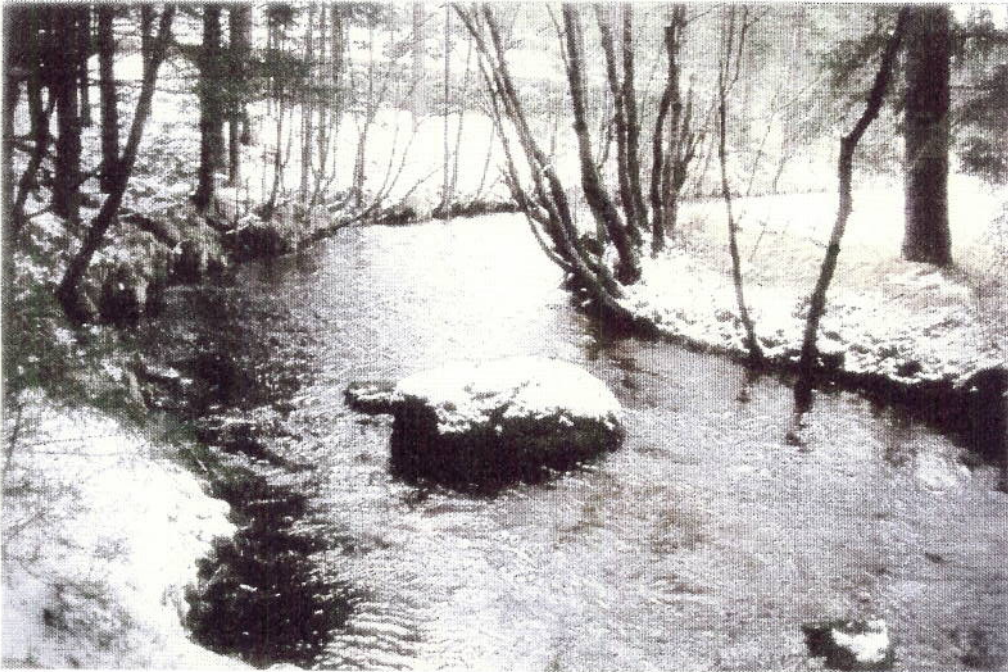


Großer Kamp, von  
Güterweg Schönbühl bis zur Brücke L 7315.



Großer Kamp als schmales Fließgewässer im Natlbereich  
zur ÖÖL Landesgrenze. Ruhige Strömung, Block in Bach-  
mitte und Ufergehölz aus Schwarzerlen.  
Blick gegen Strömungsrichtung; 1458/7, KG Schönbühl.

Dr. Pöckl 14.04.1997



Braunes Wasser des Großen Kamp im oberen Bereich des  
Naturdenkmales. Hinter Block bildet sich Sedimentinsel  
mit Grasbewuchs. Am Gewässerrand Ufergehölz, dahinter  
dichter Fichtenforst; 997/4, KG Rammelfhof.

14.04.1997 Dr. Pöckl



Großer Kamp, von Eibl. Nr. 176  
Gülbunz, Schönbichl bis zur Brücke L 7315.



"Starkstrombrücke": Hohe Variabilität des Strömungs-  
musters und der Tiefenverteilung. Vorkommen vieler  
zeitweise überströmter Blöcke. Reichlich Ufergehölz,  
darunter Fichtenforst. Blick gegen Strömungsrichtung;  
1816, K & Griebach.

14.04.1997 Dr. Pöckl

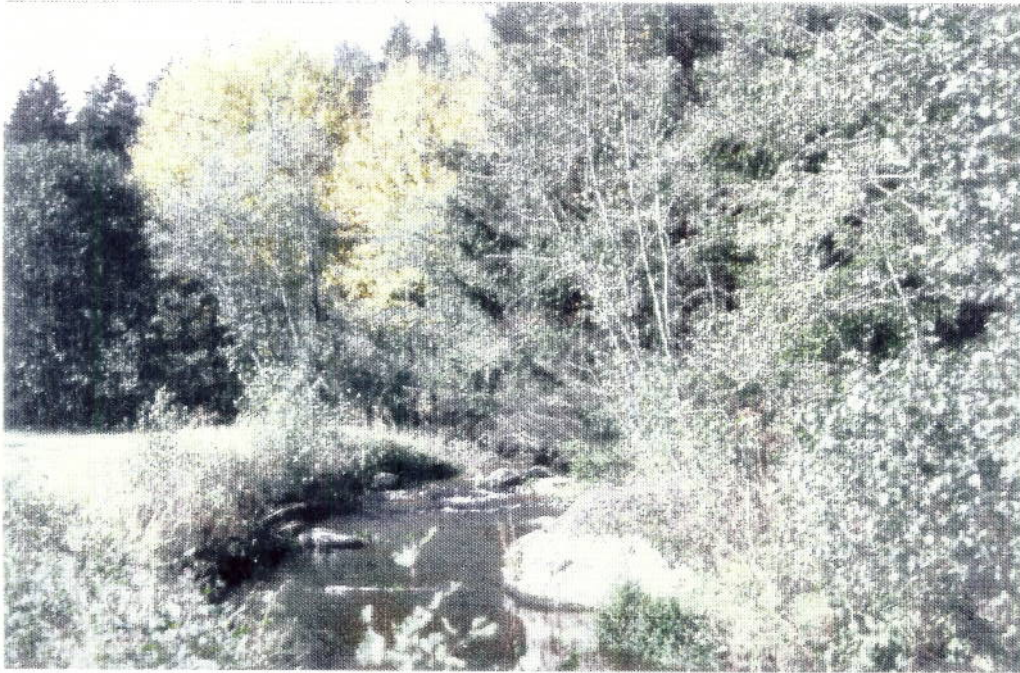


Großer Kamp als schmaler, ruhig fließender, braun ge-  
färbter waldvierbler Wiesenbach. Keine Blöcke. Ufergehölz  
und Feuchtwiese. Blick in Strömungsrichtung. Unweit  
der Oö. Landesgrenze; 1458/5, K & Schönbichl.

Dr. Pöckl



Güterweg Schönbild bis zur Brücke L 7315.



Ruhig strömender Abschnitt des Großen Kamps. Blick gegen Strömungsrichtung, rechts vorne im Bild: Block. Stark beschatteter Waldabschnitt.

Dr. Pöckl



Hohe Variabilität des Strömungs-  
meters.

Einzelne Blöcke.  
Im Hintergrund:  
eine Solitärfichte.

Im Bild rechts:  
Wurzeln der  
Schwarz-  
eichen haben das  
Feinsediment  
(Kies) aufgefächert,  
was zu einer  
Unselb-  
bildung  
geführt hat.

Dr. Pöckl



von Gültow bis Schönlicht bis zur Brücke L 7315.



Detailaufnahme der Strömungsveränderlichkeit, wie es für ein naturbelassenes Fließgewässer typisch ist.

Dr. Pöckel



Ruhig fließender Abschnitt des Großen Kamps. Blick in Strömungsrichtung. Keine Blöcke. Links Grünalgen. Links: Fichten als "Ufergehölz"!

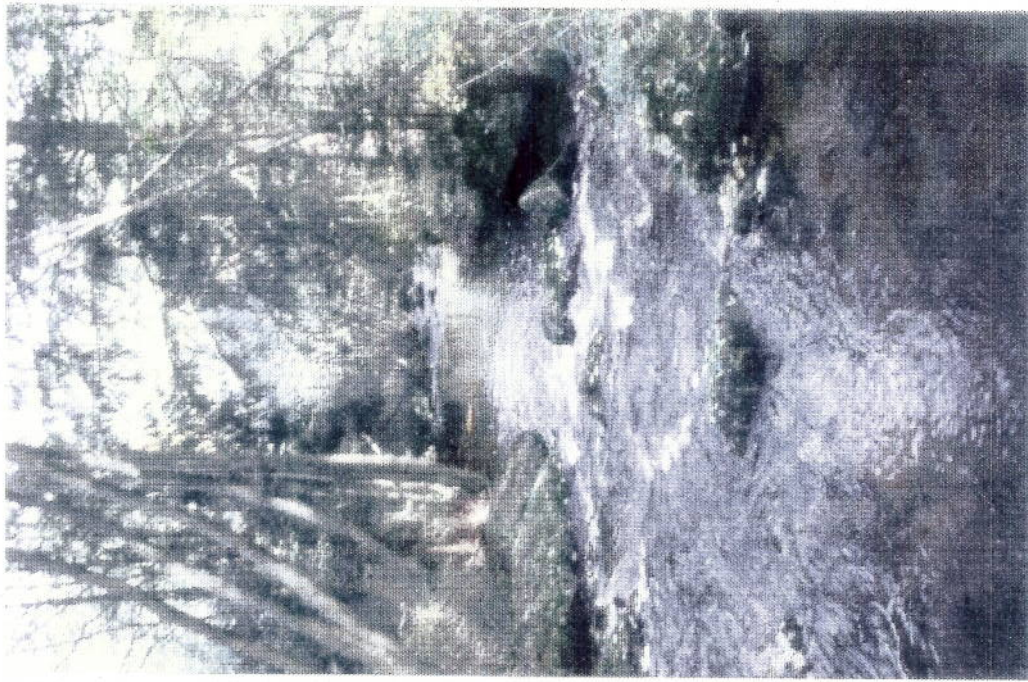
Dr. Pöckel



Großer Kamp, von Gießung Schönicht bis zur Lücke L 7315.



Reizig fließender unüberbelasteter Abschnitt des Großen Kamps. Stark beschatteter Waldabschnitt; 12.66, K6 Arbesbach. Blick gegen Fließrichtung.

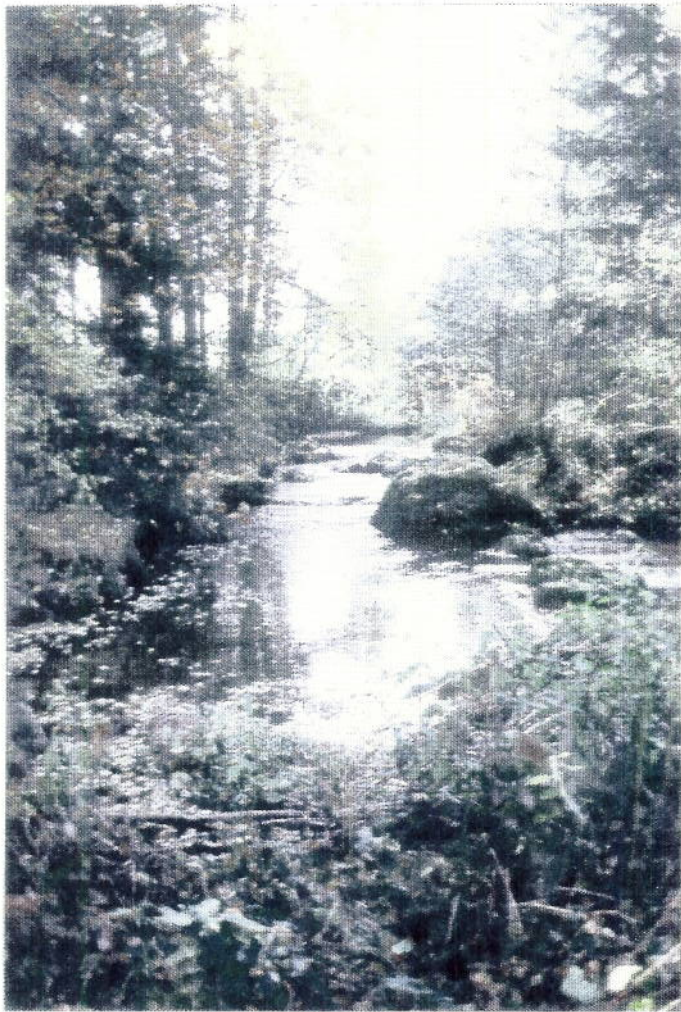


Stark störteuender Waldbach-Charakter. Hohe Variabilität des Strömungsmoders. Blöcke an den Ufern und im Flußbett. Blick in Fließrichtung; 12.66, K6 Arbesbach.

EGL. Nr. 176



Großer Kamp, von Güterweg, Schönwiltl bis zur Brücke L 7315, Ebn. Ns: 176



Stark bis mäßig strömender  
Waldbach-Charakter des  
Großen Kamps.

Hohle Variabilität des  
Strömungsmusters.

Einzelne große Blöcke  
prägen das Bild.

Blick gegen Fließrichtung,  
18.16, KG Griesbach.

Im Vordergrund:  
angeschwemmtes Totholz.

Dr. Pöckl



Großer Kamp mit großen, landschaftsbildprägenden  
Solitärblöcken. Ufergehölz, dahinter Grünland.  
E 17, KG Griesbach.

14.04.1997 Dr. Pöckl

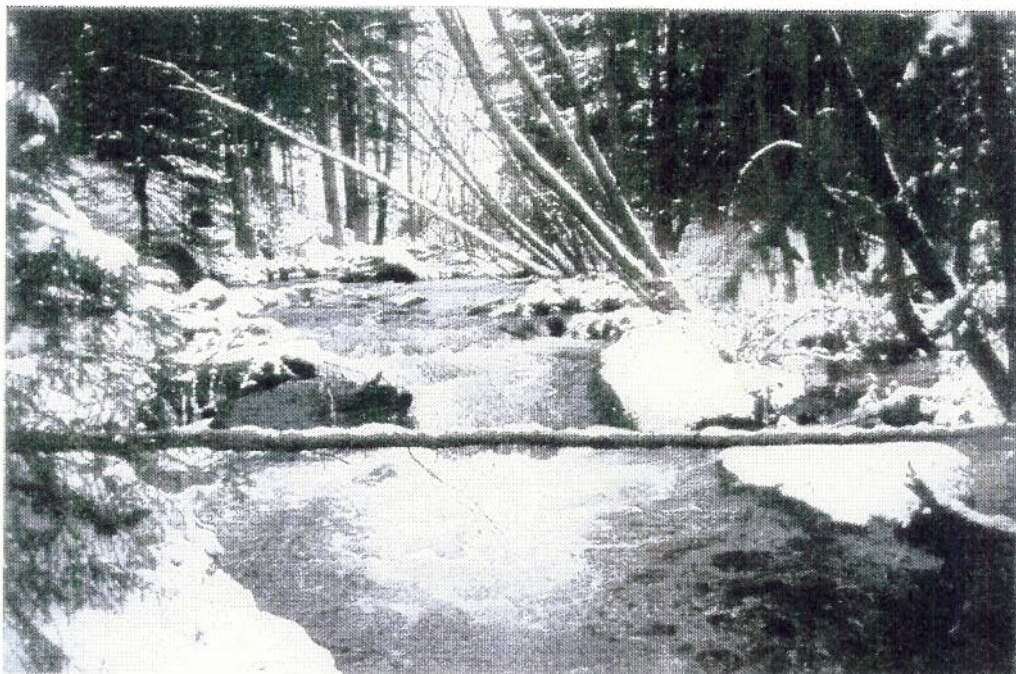


Großes Kamp, von Güterweg Schönbrunn bis zur Brücke L 7315.



Hohe Variabilität des Strömungsmusters, des Bachgrundes und der Tiefenvarianz. Begleitendes Ufergehölz. 61312, K 6 Kamp.

19.04.1997 Dr. Föckl



Stark strömender Waldbach-Charakter. Hohe Variabilität des Strömungsmusters und der Tiefenvarianz. Einzelne Blöcke an Ufern und im Fluß, Weißrückenföhne Strömungswellen. Blick gegen Flußrichtung. 1266, K 6 Arbesbach.

19.04.1997 Dr. Föckl



Großes Kamp,  
von Gütting Schönlicht bis zur Brücke L 7315.



Großes Kamp nach dem stark beschatteten Waldabschnitt.  
Afengehöle, Inseln, weißgelblichende Stromschnellen. Habitat  
den „vom Aussterben bedrohten“ Flußperlmuschel, Blick  
gegen Strömungsrichtung; 613/1, KG Kamp.

14.04.1997 Dr. Pöckl



Die „vom Aussterben bedrohten“ Flußperlmuschel,  
*Margaritifera margaritifera*.

14.04.1997

Dr. Pöckl