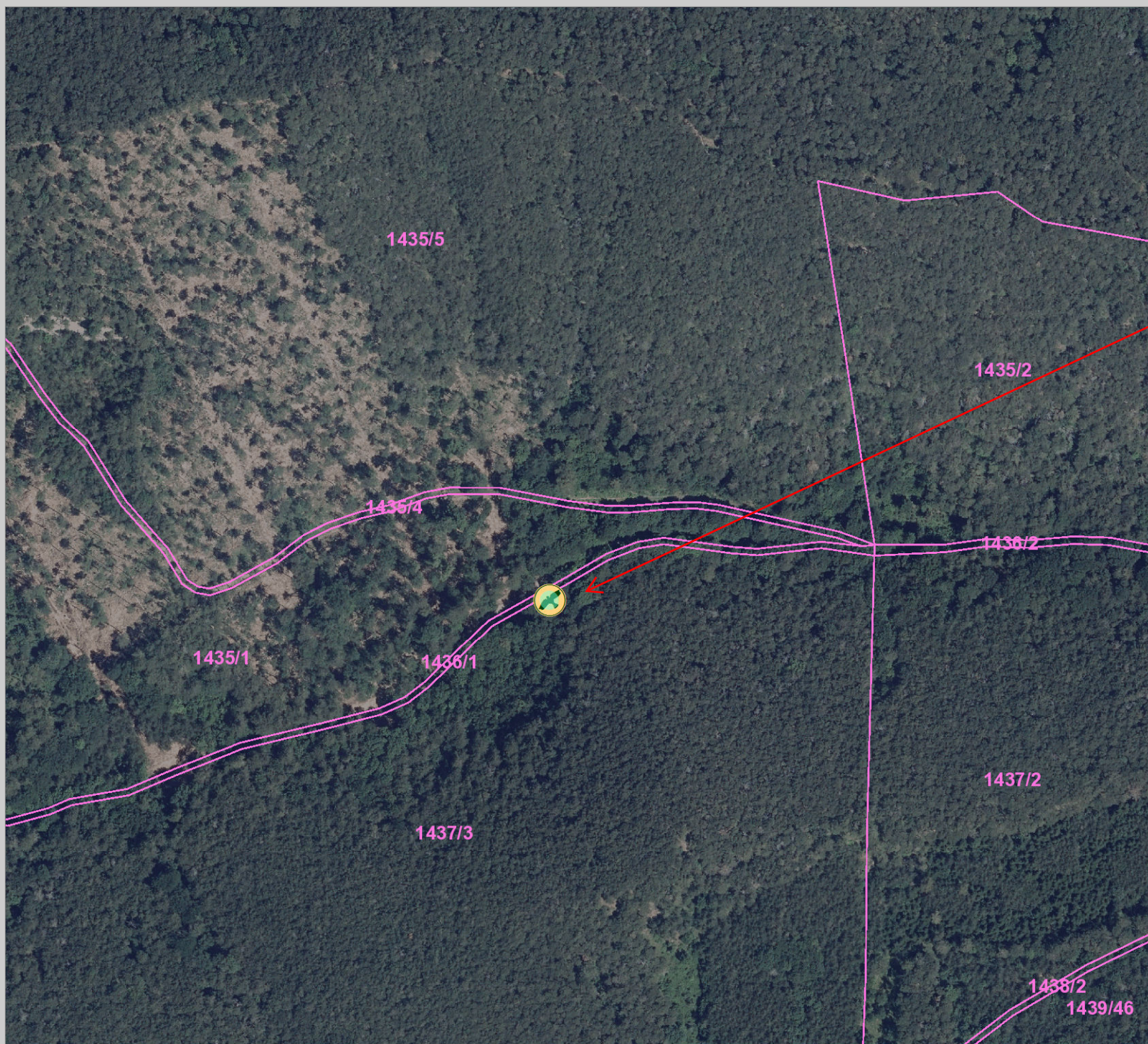
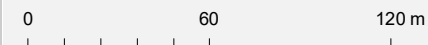


Schwarzföhre im Gradental

Baumstandort



Maßstab: 1:2 500



Quellen:
Topographie: BEV, Gr.L, 1080 Wien
Verwaltungsgrenzen: BEV, Gr.L, 1080 Wien
Gemeindenamen: LGBl. 1030-63 i.d.g.F.
ForstGIS: Amt der NÖ Lreg., Abt. LF4



Datum: 19.04.2021
Inhalt: DOMNOEL\PBKR
GIS/Kartographie: Abt. Forstwirtschaft
Information im WWW: <http://www.noe.gv.at>