

K.G. KLEINPERTENSCHLAG.

N

N10

1



ANSICHT AUS SSW



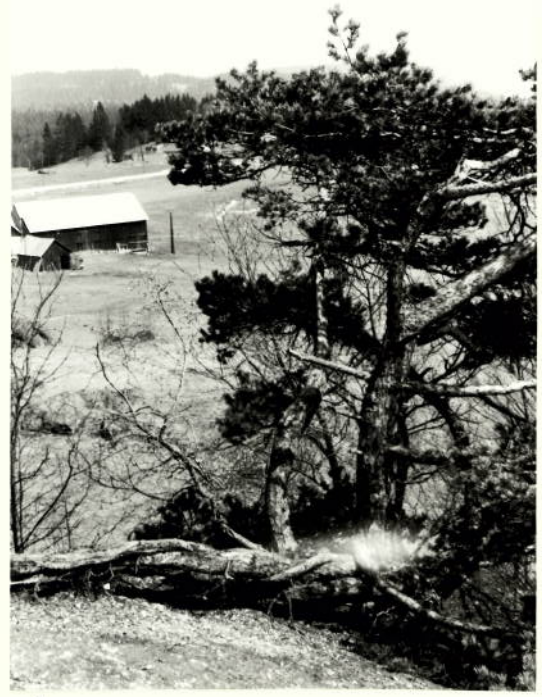
2 FELSGRUPPE MIT (I)  
TRIGONOM. PUNKT.  
AUF PARZ 259  
(ÖDLAND)

ANSICHT AUS SW (STRASSE)

N0

3

HAUS  
NR 6  
→



FÖHRE AUF FELSEN  
MIT SCHLANGENARTIGEN WURZEL.

ö. Gebietsbauamt IV  
Krems a. D.

FOTOS:  
G.B.A. IV.  
10.4.78  
*[Signature]*