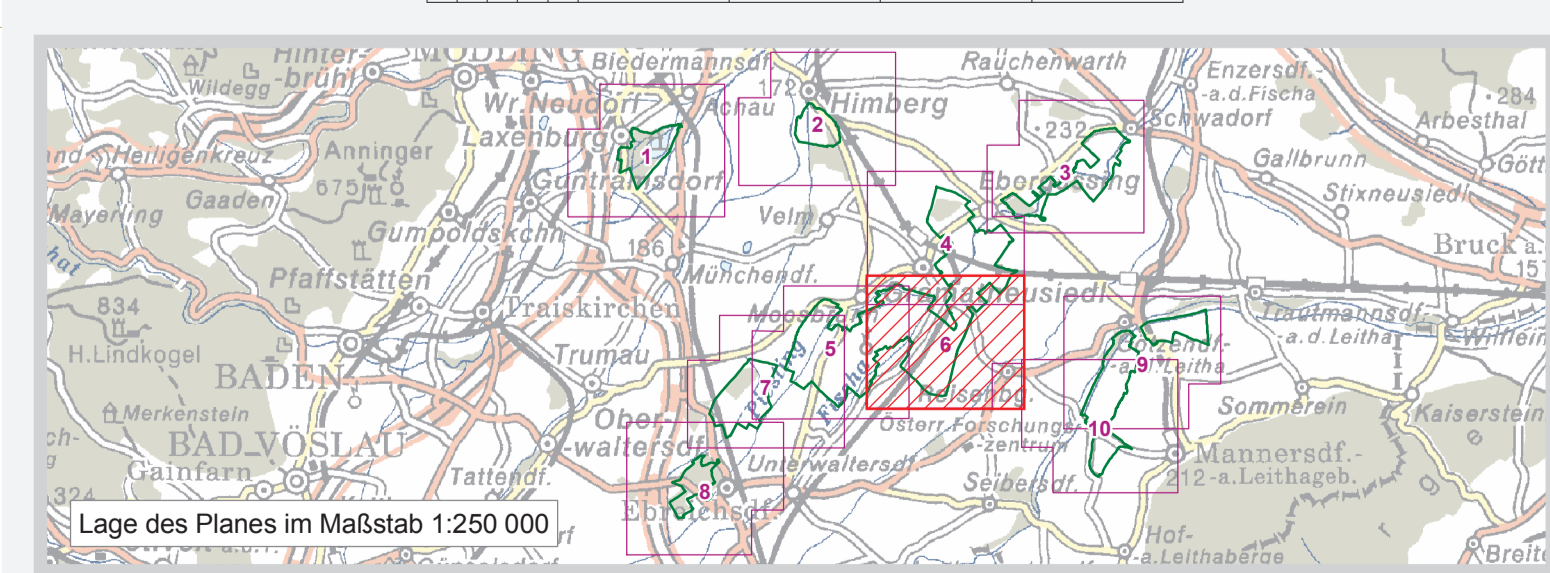


AMT DER NÖ LANDESREGIERUNG

### EUROPASCHUTZGEBIET VOGELSCHUTZGEBIET FEUCHTE EBENE - LEITHAAUEN DETAILPLAN 6

- Europaschutzgebiet Feuchte Ebene - Leithaauen
- Feuchte Ebene - Leithaauen
  - Gebietsaußengrenze laut Verordnung
  - Punkt laut Anlage 1 zu § 11
- Verwaltungsgrenzen
- Landesgrenze
  - Grenze politischer Bezirke
  - Grenze politischer Gemeinden
  - Katastralgemeindengrenze
  - Grundstück

Maßstab 1 : 5 000



Quellen:  
ÖNMA BEV, Gr L, 1000 Wien  
Naturschutzrechtl. Festl.: Amt der NÖ Reg., AM. Naturschutz  
Abgezeichnet: © Umweltreferat/Geographisches Institut der TU Wien/2009/02/2010/Vertrieb: ÖNMA

Datum: 30. Juni 2006  
Mitarbeiter: Brigitta Mirek, Mag. Kurt Hiesberger, Abt. Naturschutz  
GIS/Kartographie: Amt Vermessung und Geoinformation  
Information im WWW: <http://www.noe.gv.at/natur2000>

Vervielfältigung nur mit Genehmigung des Urhebers © NÖGIS, 2006